

LOKALER - BJÖRNFLOKAN

DRUVEFORSVÄGEN



KVARTERET BJÖRNFLOKAN - PLAN 10 - ENTRÉPLAN
1:400 (A3)

LOKALSAMMANSTÄLLNING:

LOKAL 1:	1778,9 m ²
LOKAL 2:	151,9 m ²
LOKAL 3:	1158,6 m ²
LOKAL 4:	185,9 m ²
LOKAL 5:	359,1 m ²



LOKAL 2 LOKAL 1 LOKAL 3 LOKAL 4 LOKAL 5

LOKALER - HUS A

LOKAL 1

TOTAL YTA: 1778,9 m²

inkl. teknik/soprum/varumottagning

LOKAL 2

TOTAL YTA: 151,9 m²

SOPRUM 12,5 m²

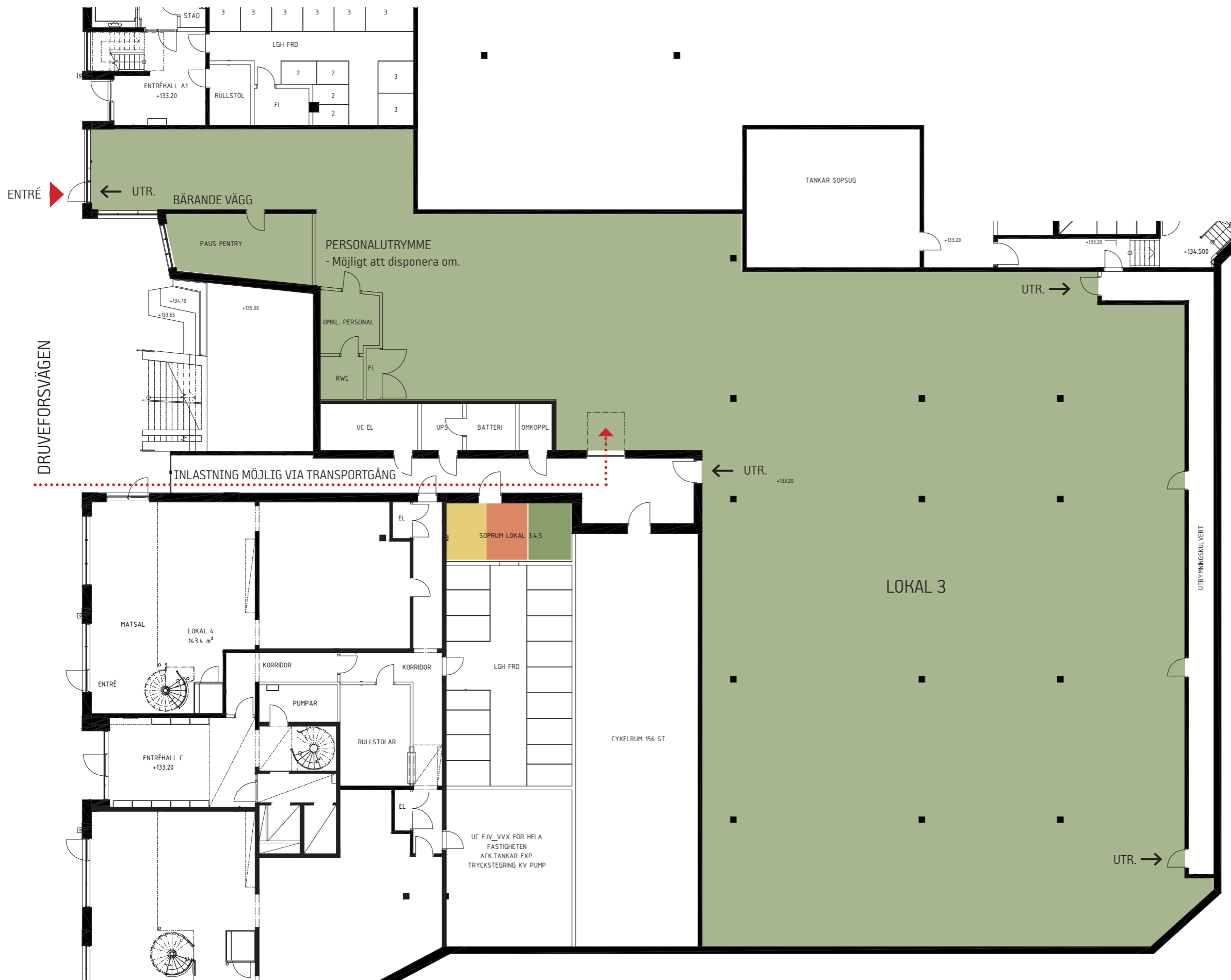


HUS A - PLAN 10 - ENTRÉPLAN
1:200 (A3)



LOKAL 2 LOKAL 1

LOKALER - HUS A



LOKAL 3

TOTAL YTA: 1158,6 m²

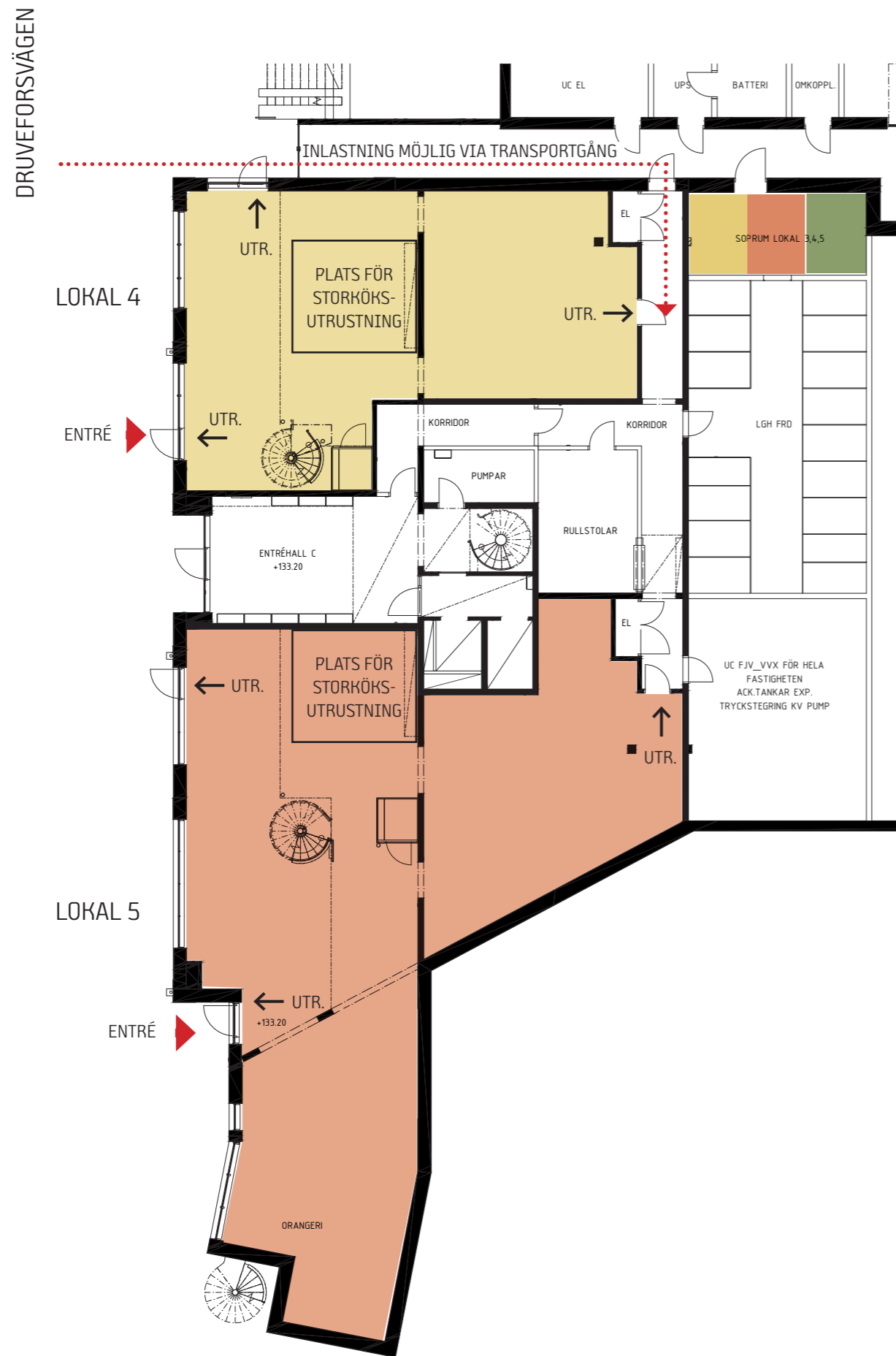
GEMENSAMMA YTOR:

SOPRUM 19,5 m²
Delas av Lokal 3, 4 och 5.



LOKAL 3

LOKALER - HUS C



HUS C - PLAN 10 - ENTRÉPLAN
1:200 (A3)



HUS C - PLAN 10,5 - ENTRÉSOLPLAN
1:200 (A3)

LOKAL 4

TOTAL YTA: 185,9 m²

Plan 10: 143,4 m²

Plan 10,5 (entresol): 42,5 m²

Balkong: 21 m²

LOKAL 5

TOTAL YTA: 359,1 m²

Plan 10: 261,5 m²

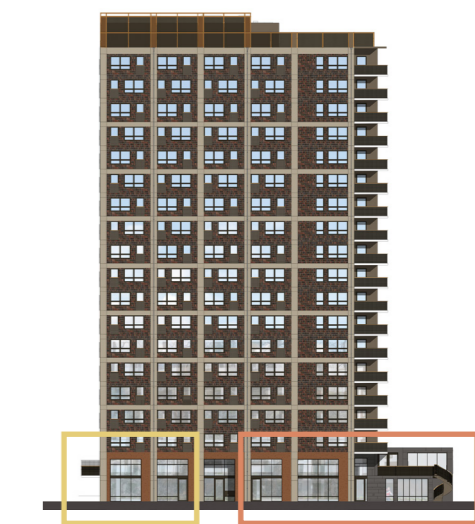
Plan 10,5 (entresol): 97,6 m²

Terrass: 18,5 m²

GEMENSAMMA YTOR:

SOPRUM 19,5 m²

Delas av Lokal 3, 4 och 5.



LOKAL 4

LOKAL 5